

既設橋梁 床版下面および橋台 表面保護（塩害対策など耐久性向上対策）

国道事務所管内の橋梁補修工事において、水および劣化因子の侵入を抑制し耐久性を向上させる表面保護工としてCS-21が採用され、CSⅡ工法にて施工を行った。海に近い一部の橋梁については潮間帯のため、干潮の時間にあわせて短時間で施工を行った。



M橋 CS-21 塗布状況



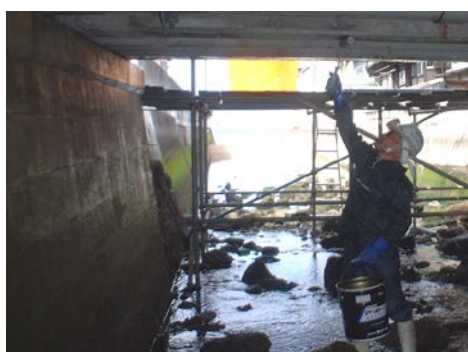
Y橋 CS-21 塗布状況



H橋 CS-21 塗布状況



T1号橋 高圧洗浄状況



U橋 CS-21 塗布状況



T3号橋 高圧洗浄状況



N橋 CS-21 塗布状況



S橋 CS-21 塗布状況