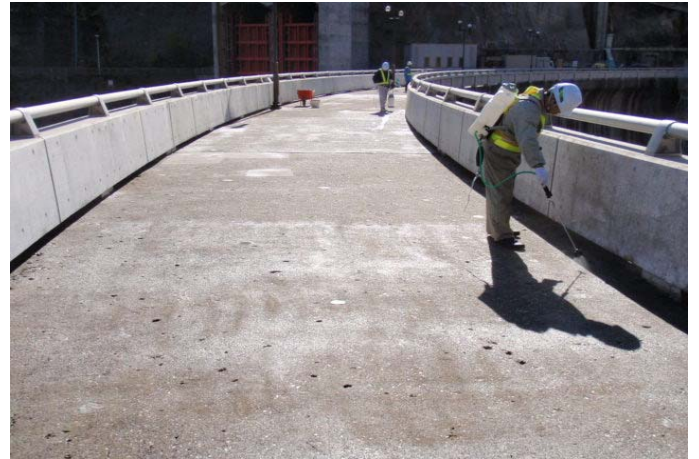


アーチ式コンクリートダム 補修工事

完成から50年以上経過した国土交通省直轄ダムの補修工事において、凍害などの劣化を抑制し、構造物の長寿命化を図ることを目的とした表面保護工法および漏水補修・ひび割れ補修にCS-21が採用され、それぞれ塗布工法（CSⅡ工法）および注入工法により施工を行った。



堤頂（上流側・下流側・高欄打継ぎ部）・越流部 施工完了



堤頂（CS-21 散布状況）



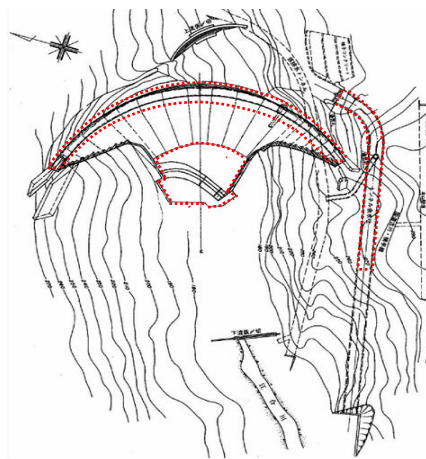
洪水吐トンネル（CS-21 散布状況）



減勢工（CS-21 散布状況）



減勢工（ひび割れ低圧注入状況）



平面図(施工箇所：赤線枠内)

施工数量（4工期合計）

CSⅡ工法
約11,000㎡

ひび割れ注入
約240m

その他
漏水補修
断面修復

使用材料

CS-21

CS-21モイスター